










Dom Pomocy Społecznej w Pińczowie

Rzut I-go piętra Pawilon B

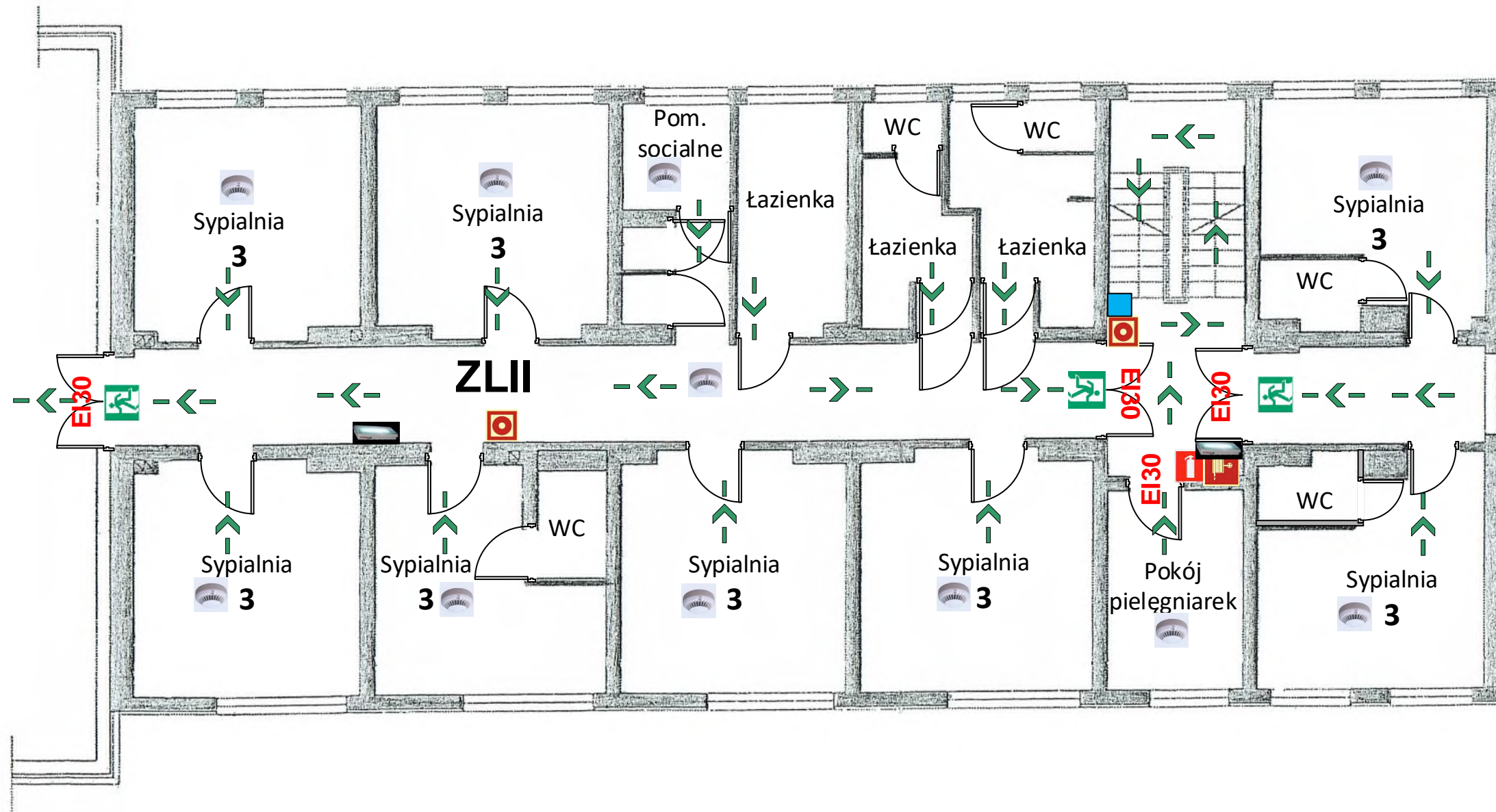
LEGENDA

-  Gaśnica proszkowa
-  Hydrant wewnętrzny
-  Wyjście ewakuacyjne
-  Przycisk ręcznego ostrzegacza pożaru (ROP-u)
-  Przycisk ręcznego uruchomienia oddymiania klatki schodowej
-  Lampa awaryjnego oświetlenia ewakuacyjnego
-  Droga ewakuacyjna, kierunek ewakuacji
-  Czujka instalacji sygnalizacji pożaru
- ZLII** Kategoria zagrożenia ludzi ZL II
- 3** Ilość osób mogących przebywać w pomieszczeniu, na kondygnacji
- EI30** Drzwi pożarowe o odporności ogniowej 30 minut
-  Nosze











Dom Pomocy Społecznej w Pińczowie

I piętro Pawilon C

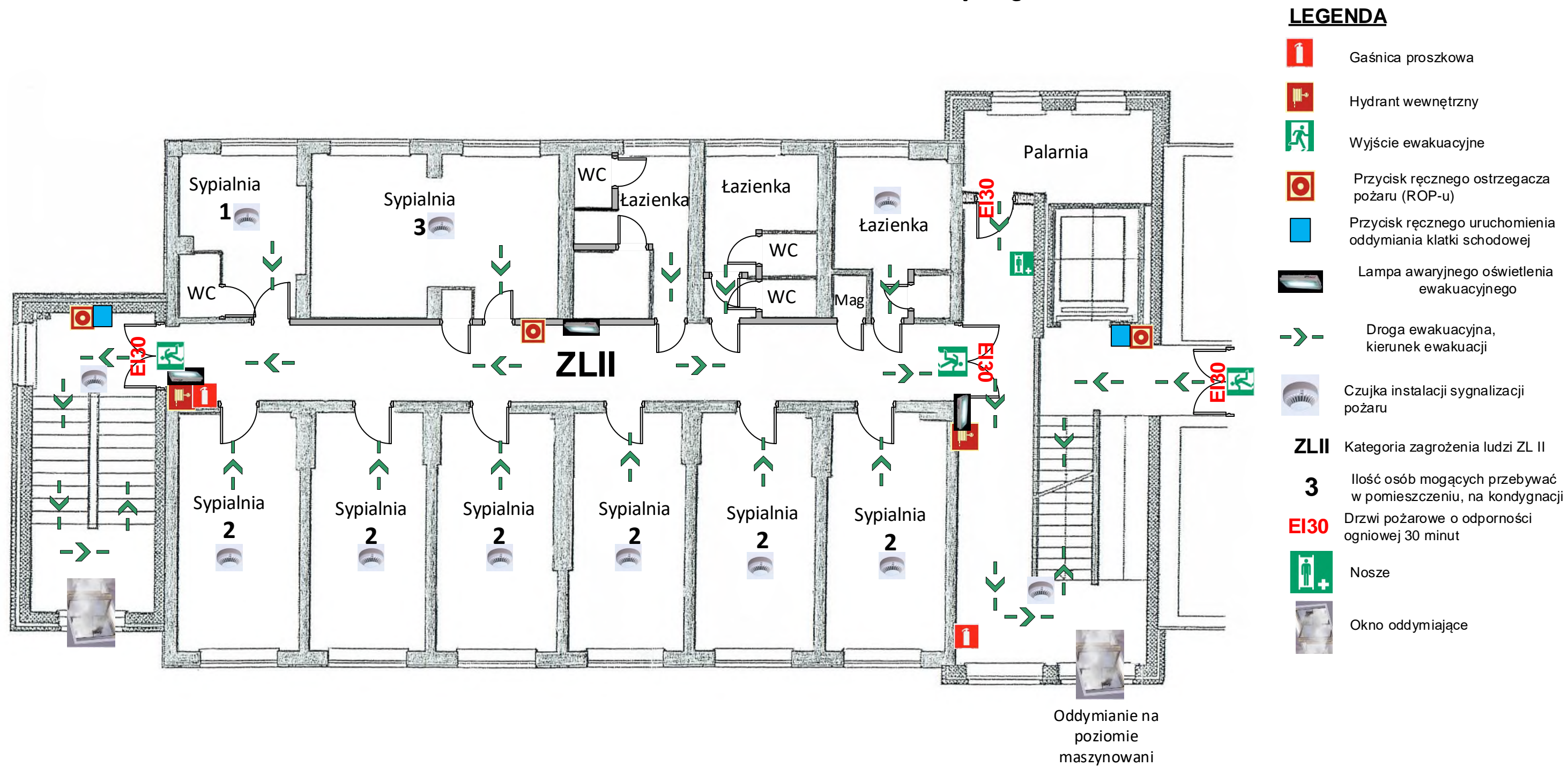


LEGENDA

-  Gaśnica proszkowa
-  Hydrant wewnętrzny
-  Wyjście ewakuacyjne
-  Przycisk ręcznego ostrzegacza pożaru (ROP-u)
-  Przycisk ręcznego uruchomienia oddymiania klatki schodowej
-  Lampa awaryjnego oświetlenia ewakuacyjnego
-  Droga ewakuacyjna, kierunek ewakuacji
-  Czujka instalacji sygnalizacji pożaru
- ZLII** Kategoria zagrożenia ludzi ZL II
- 3** Ilość osób mogących przebywać w pomieszczeniu, na kondygnacji
- EI30** Drzwi pożarowe o odporności ogniowej 30 minut

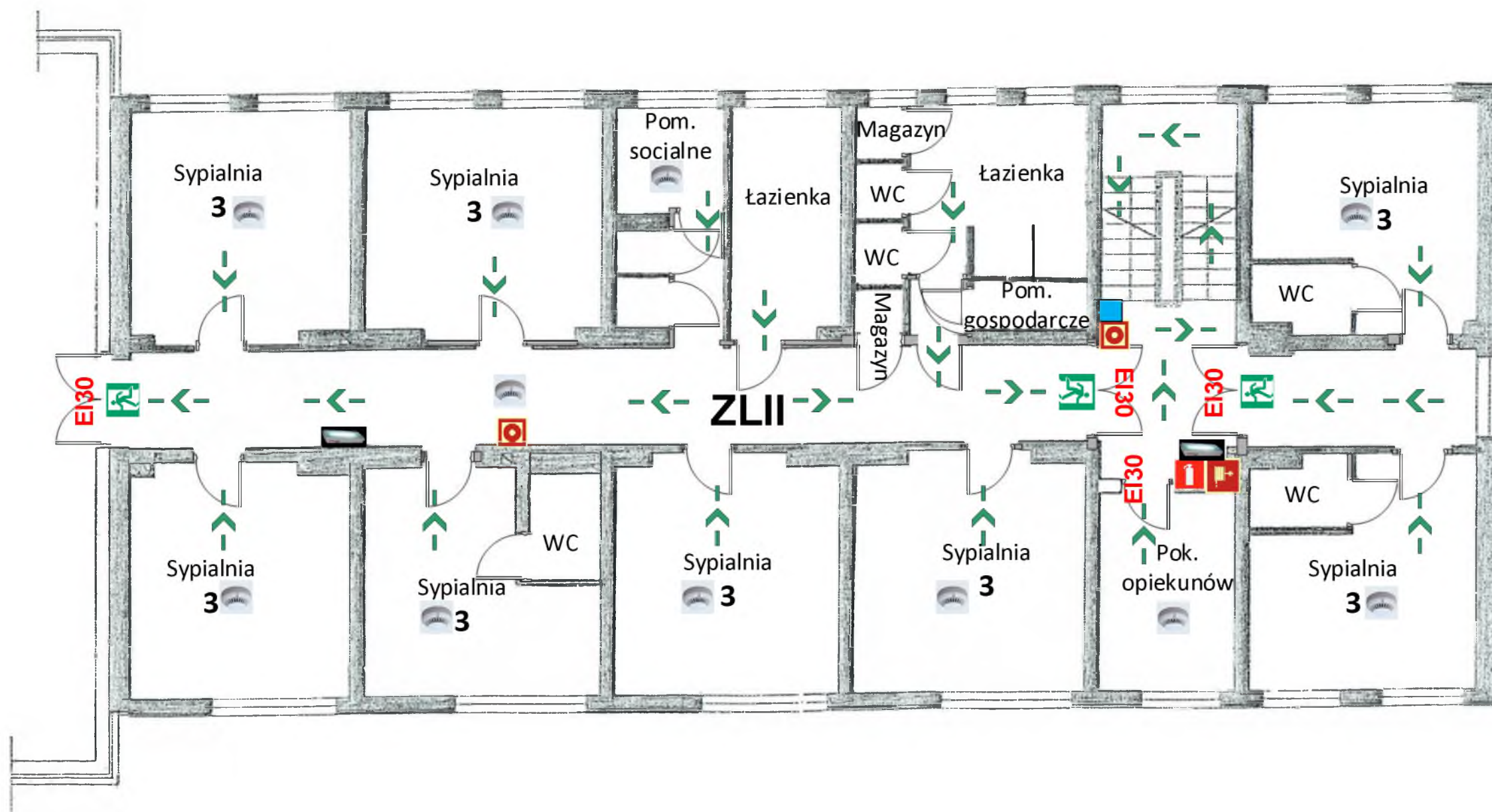
Dom Pomocy Społecznej w Pińczowie

II piętro Pawilon B



Dom Pomocy Społecznej w Pińczowie

II piętro Pawilon C

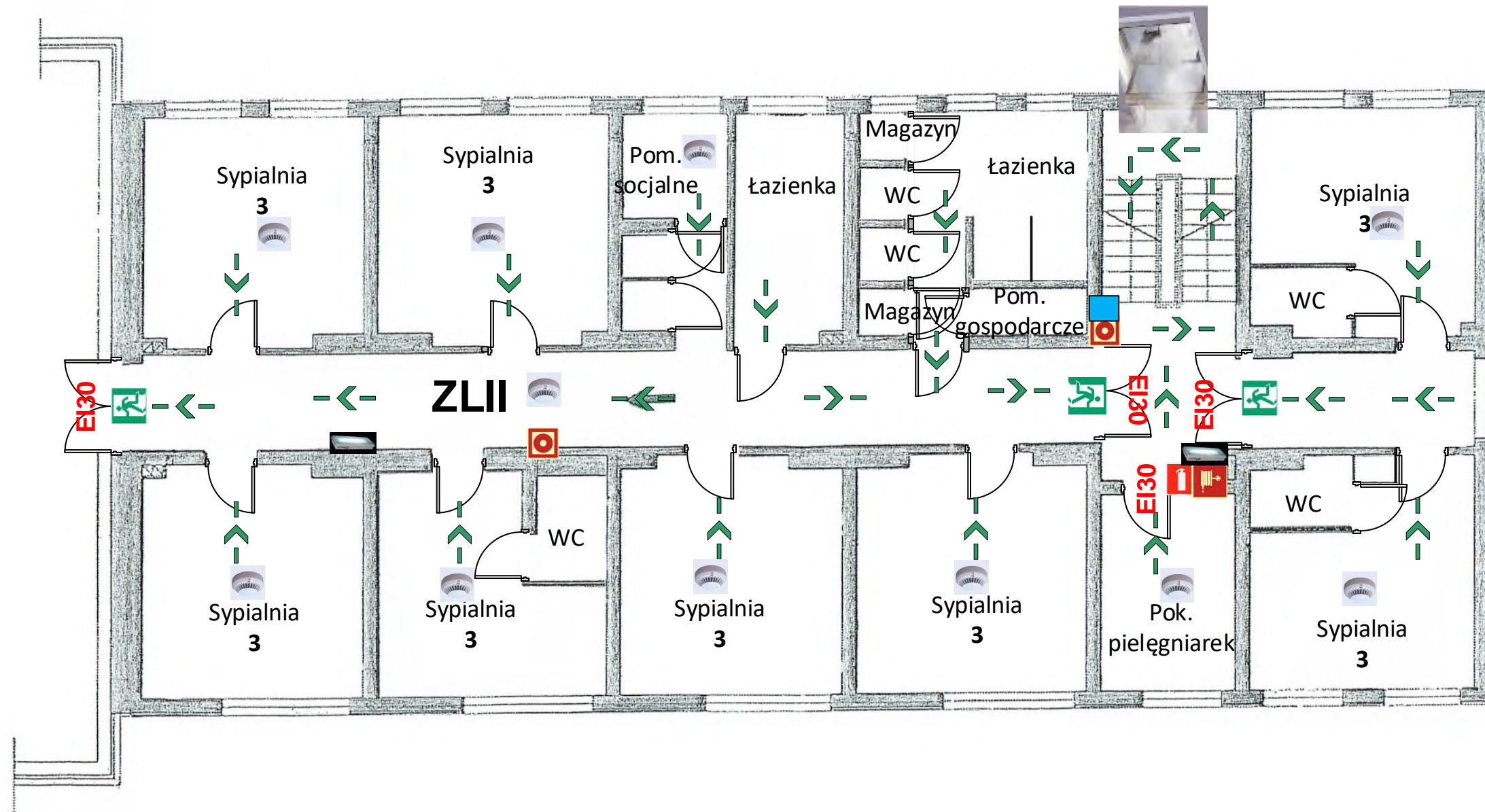


LEGENDA










-  Gaśnica proszkowa
-  Hydrant wewnętrzny
-  Wyjście ewakuacyjne
-  Przycisk ręcznego ostrzegacza pożaru (ROP-u)
-  Przycisk ręcznego uruchomienia oddymiania klatki schodowej
-  Lampa awaryjnego oświetlenia ewakuacyjnego
-  Droga ewakuacyjna, kierunek ewakuacji
-  Czujka instalacji sygnalizacji pożaru
- ZLII** Kategoria zagrożenia ludzi ZL II
- 3** Ilość osób mogących przebywać w pomieszczeniu, na kondygnacji
- EI30** Drzwi pożarowe o odporności ogniowej 30 minut

Dom Pomocy Społecznej w Pińczowie

III piętro Pawilon C












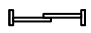
LEGENDA

-  Gaśnica proszkowa
-  Hydrant wewnętrzny
-  Wyjście ewakuacyjne
-  Przycisk ręcznego ostrzegacza pożaru (ROP-u)
-  Przycisk ręcznego uruchomienia oddymiania klatki schodowej
-  Lampa awaryjnego oświetlenia ewakuacyjnego
-  Droga ewakuacyjna, kierunek ewakuacji
-  Czujka instalacji sygnalizacji pożaru
- ZLII** Kategoria zagrożenia ludzi ZL II
- 3** Ilość osób mogących przebywać w pomieszczeniu, na kondygnacji
- EI30** Drzwi pożarowe o odporności ogniowej 30 minut
-  Okno oddymiające

Dom Pomocy Społecznej w Pińczowie

Parter Pawilon B

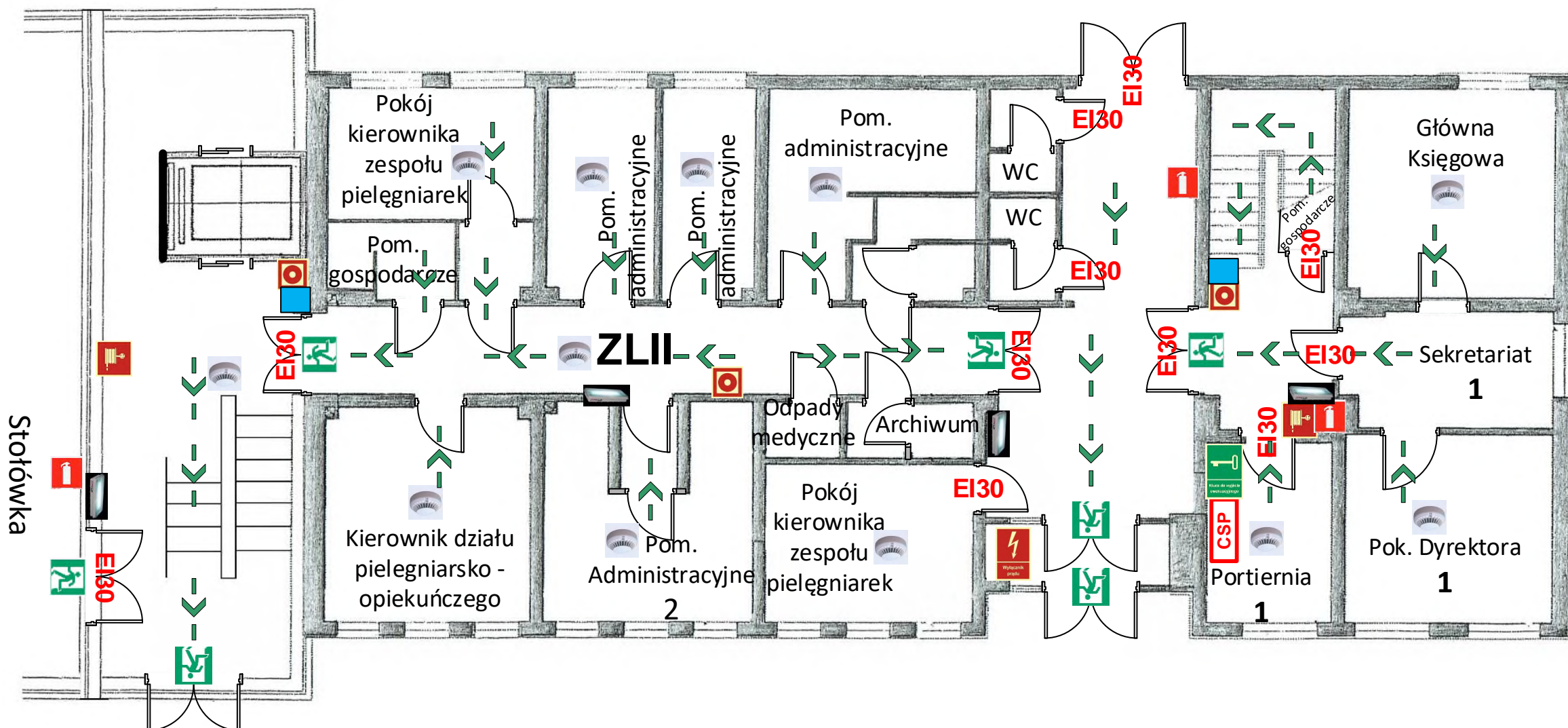
LEGENDA

-  Detektor gazu ziemnego
-  Gaśnica proszkowa
-  Hydrant wewnętrzny
-  Wyjście ewakuacyjne
-  Przycisk ręcznego ostrzegacza pożaru (ROP-u)
-  Przycisk ręcznego uruchomienia oddymiania klatki schodowej
-  Lampa awaryjnego oświetlenia ewakuacyjnego
-  Droga ewakuacyjna, kierunek ewakuacji
-  Czujka instalacji sygnalizacji pożaru
- ZLII** Kategoria zagrożenia ludzi ZL II
- 3** Ilość osób mogących przebywać w pomieszczeniu, na kondygnacji
- EI30** Drzwi pożarowe o odporności ogniowej 30 minut
-  Drzwi przesuwane
- F1** Gaśnica do gaszenia pożarów typu F
- S1** Gaśnica śniegowa










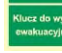


Dom Pomocy Społecznej w Pińczowie

Parter Pawilon C









LEGENDA

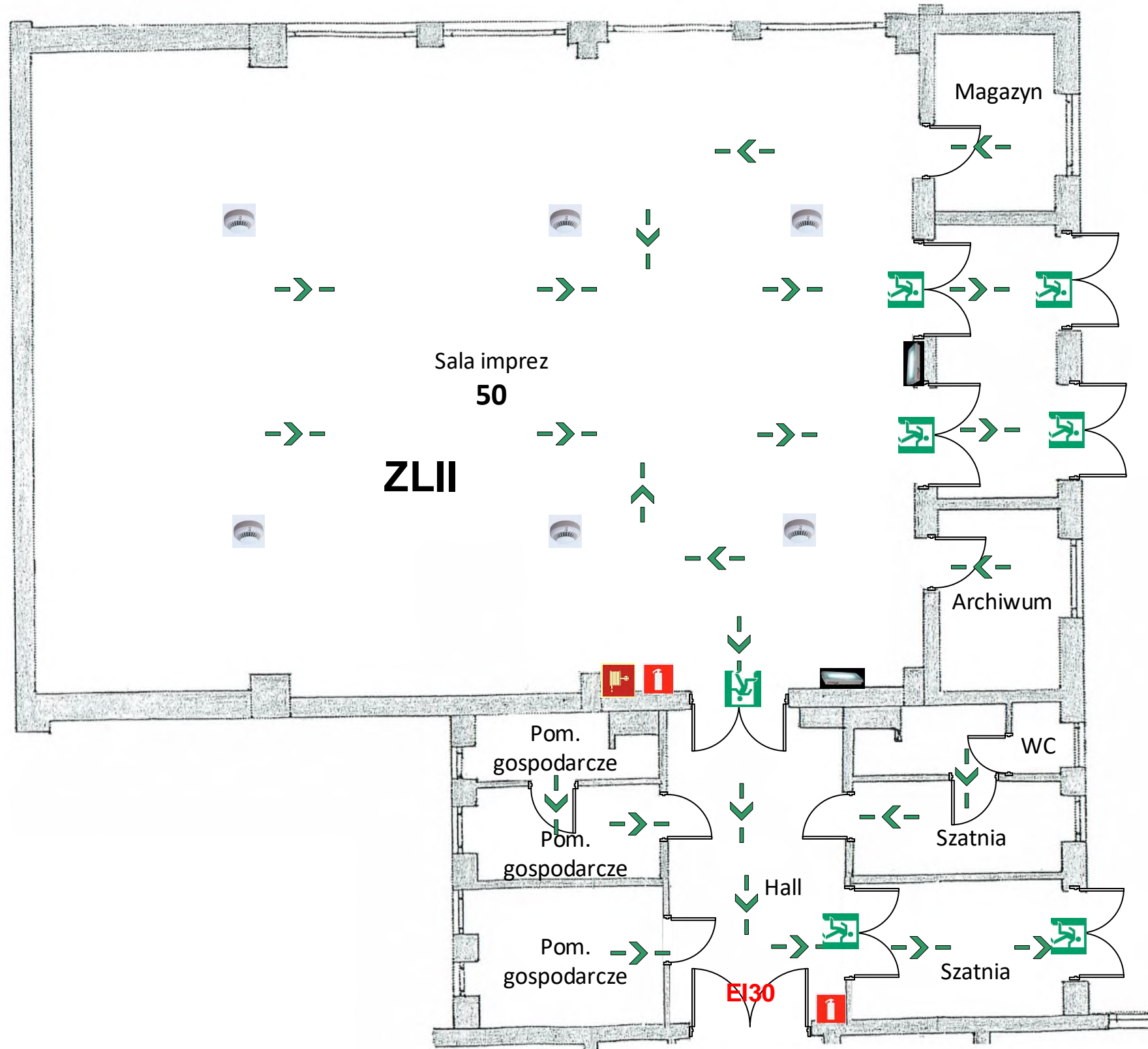
-  Gaśnica proszkowa
-  Hydrant wewnętrzny
-  Wyjście ewakuacyjne
-  Przycisk ręcznego ostrzegacza pożaru (ROP-u)
-  Przycisk ręcznego uruchomienia oddymiania klatki schodowej
-  Lampa awaryjnego oświetlenia ewakuacyjnego
-  Droga ewakuacyjna, kierunek ewakuacji
-  Czujka instalacji sygnalizacji pożaru
- ZLII** Kategoria zagrożenia ludzi ZL II
- 1** Ilość osób mogących przebywać w pomieszczeniu, na kondygnacji
- EI30** Drzwi pożarowe o odporności ogniowej 30 minut
- CSP** Centralka sygnalizacji pożaru
-  Klucz do wyjścia ewakuacyjnego
-  Przeciwpowozarowy wyłącznik prądu

Dom Pomocy Społecznej w Pińczowie

Pawilon D i E

LEGENDA

-  Gaśnica proszkowa
-  Hydrant wewnętrzny
-  Wyjście ewakuacyjne
-  Lampa awaryjnego oświetlenia ewakuacyjnego
-  Droga ewakuacyjna, kierunek ewakuacji
-  Czujka instalacji sygnalizacji pożaru
- ZLII** Kategoria zagrożenia ludzi ZL II
- 50** Ilość osób mogących przebywać w pomieszczeniu, na kondygnacji
- EI30** Drzwi pożarowe o odporności ogniowej 30 minut



Drzwi przeciwpożarowe EIS-30

Lp	wymiary szerokość x wysokość cm	opis	szt.	uwagi	pow. m2
1	175x220	dwuskrzydłowe przeszklone	2	Bud C parter	7,7
2	80x200	jednoskrzydłowe pełne	2		3,2
3	90x200	jednoskrzydłowe pełne	9		16,2
4	177x228	dwuskrzydłowe przeszklone	1	Bud C I piętro	4
5	178x230	dwuskrzydłowe przeszklone	1	Bud C I piętro	4,1
6	177x214	dwuskrzydłowe przeszklone	1	Bud C I piętro przy windzie	3,79
7	175x225	dwuskrzydłowe przeszklone	2	Bud C II piętro	7,88
8	180x211	dwuskrzydłowe przeszklone	1	Bud C II piętro przy windzie	3,8
9	175x229	dwuskrzydłowe przeszklone	2	Bud C III piętro	8
10	176x208	dwuskrzydłowe przeszklone	1	Bud C III piętro przy windzie	3,6
11	97x212	jednoskrzydłowe przeszklone	1	Bud B niski parter	2
12	98x200	jednoskrzydłowe przeszklone	1	Bud B niski parter	2
13	99x213	jednoskrzydłowe przeszklone	1	Bud B niski parter	2
14	173x208	dwuskrzydłowe przeszklone	1	Bud B II piętro	1,44
15	173x82	nadstawka nad drzwiami EIS-60	1	palarnia	3,6
16	181x211	dwuskrzydłowe przeszklone	1	Bud B II piętro	3,82
17	145x212	dwuskrzydłowe przeszklone	1	Bud B II piętro	3,1
19	176x210	dwuskrzydłowe przeszklone	1	Bud B I piętro	3,7
20	151x212	dwuskrzydłowe przeszklone	1	Bud B I piętro	3,2
21	153x216	dwuskrzydłowe przeszklone	1	Bud B parter	3,3
22	173x211	dwuskrzydłowe przeszklone	1	Bud C parter przy windzie	3,65
23	147x215	dwuskrzydłowe przeszklone	1	Bud B parter stołówka	3,16
24	214x227	dwuskrzydłowe przeszklone	1	Budynek E	4,86
25	175x228	dwuskrzydłowe przeszklone	1	Budynek D	4
26	90x200	jednoskrzydłowe łazienkowe	2	Bud C parter	1,8
					107,9
UWAGA: Drzwi dwuskrzydłowe niesymetryczne, po otwarciu min 90 cm w świetle przejścia					